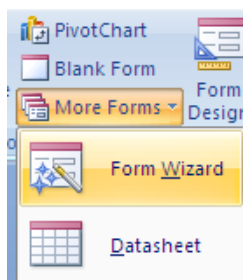


## FI A Nr. 6

### Crearea unui formular

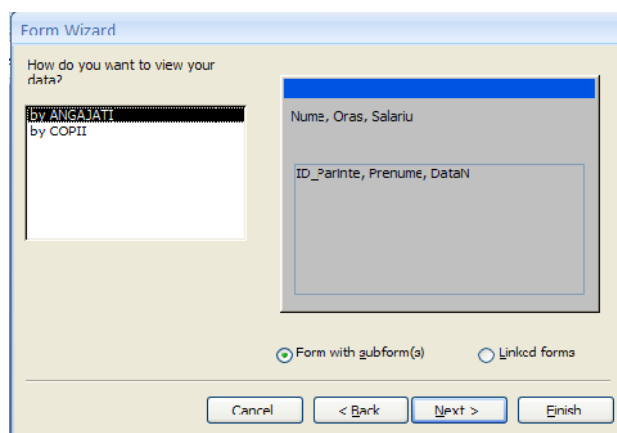
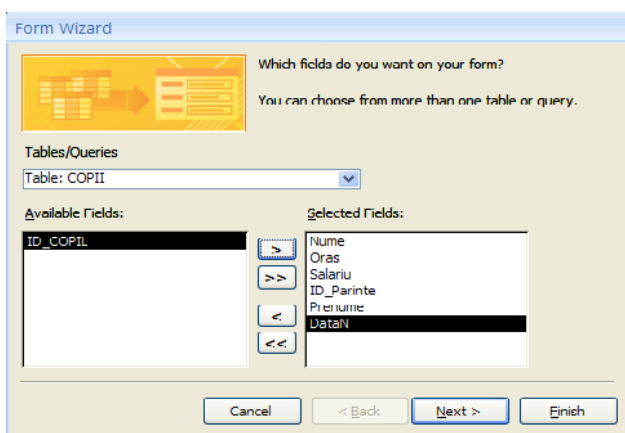


**Formularele** reprezintă **ferestre** ce permit **adugare, modificarea, tergere**a datelor dintr-o bază de date. Formularele sunt special create astfel încât să permită cât mai facil și rapid operațiile de mai sus.

Din ribbon-ul **Create** alegeți **More Forms>Form Wizard** pentru crearea unui formular.

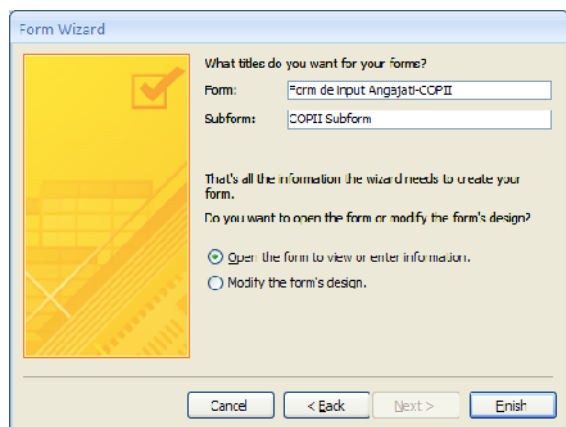
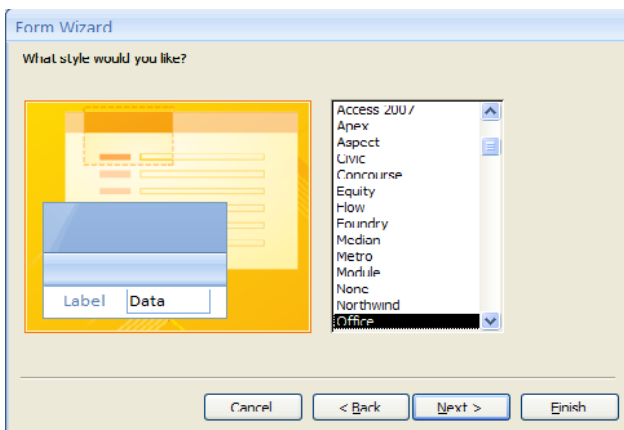
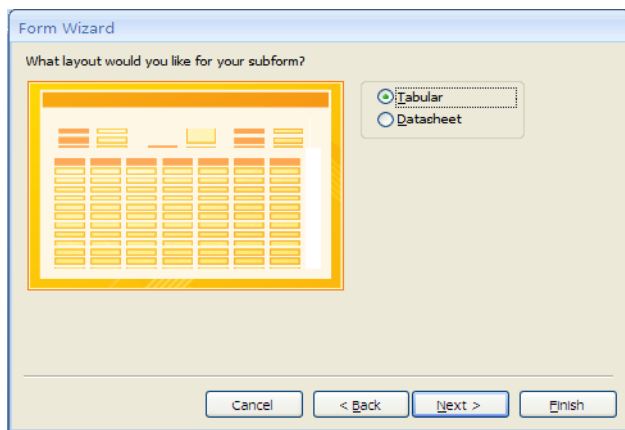
În fereastra de wizard deschisă alegem câmpurile **Salariu**, **Oras** și **Nume** din tabela **ANGAJATI**, iar din tabela **COPII**, alegem **ID\_Parinte**, **Prenume** și **DataN**. Vom putea să modificăm datele din două tabel în același timp. Apăsăm **Next**.

**Access** și-a dat seama că am ales date din două tabele și acum trebuie să alegem care dintre ele este **Parent**. Alegem tabela **ANGAJATI** și apăsăm **Next**.



Ca layout alegem modul **Tabular**. Dăm **Next**.

Alegem un stil de formatare și apăsăm **Next**.



În final, completăm numele pentru formular și subformular:

- *Formde input Angajati-COPII*
- *COPII Subform*

Apăsăm **Finish**.

Observăm că avem o singură fereastră de unde am putea modifica și angajații (partea de sus) și copiii angajaților (partea de jos, în funcție de părințele selectat).

Form de input Angajati-COPII

Nume: Ionescu  
Oras: Bucuresti  
Salariu: 1200

COPII

ID_Parinte	Prenume	DataN
1	Gigel	1/1/2000
1	Mirela	8/11/2004
1		

Record: 1 of 5

Există două modalități de navigare :

- Navigarea de jos, care ne permite să navigăm între liniile din *parent* – ANGAJATI;
- Navigarea din tabela *child* – COPII care ne permite să navigăm între copii angajatului respectiv.

Record: 1 of 5

View

start

Next record

Dacă vrem să trecem la următorul angajat, apăsăm butonul **Next Record**, din partea de jos.

Observăm că acum este afișat angajatul Popescu care nu are nici un copil.

Cu acest instrument putem să facem orice operație de modificare fără a mai fi nevoie să deschidem ambele tabele. De exemplu, revenind la primul angajat, Ionescu, apăsăm **New**

Record: 1 of 2

No Filter

**Record** în tabela *child* (COPII). Introducem prenumele **Ionica** și data nașterii.

Nume: Ionescu  
Oras: Bucuresti  
Salariu: 1500

COPII

ID_Parinte	Prenume	DataN
1	Gigel	1/1/2000
1	Mirela	8/11/2004
1	Ionica	8/3/2006

Record: 3 of 3

În acest moment nu numai că a fost introdus în tabel copilul *Ionica*, dar el a fost asignat angajatului *Ionescu*. Dacă deschideți tabela COPII observați noua înregistrare pentru *Ionica*, care are deja la *Parinte\_ID* valoarea 1 (care îl reprezintă pe angajatul *Ionescu*).

ID_COPII	ID_Parinte	Prenume	DataN	Add New Field
1	1	Gigel	1/1/2000	
2	3	Anuta	4/9/2002	
3	1	Mirela	8/11/2004	
*	(New)			

În acest Formular nu se pot face numai adăugări de linii noi, dar și modificări, sortări, filtrări, s.a.m.d.